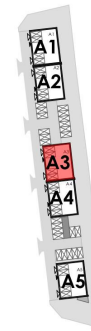
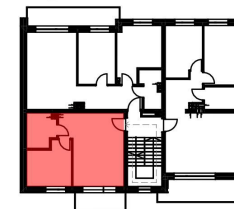


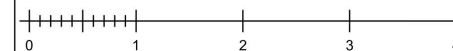
ORIENTACJA



ZESTAWIENIE POMIESZCZEŃ

Poziom +1	POMIESZCZENIE	POWIERZCHNIA
Poziom +1	KORYTARZ	3,1
Poziom +1	ŁAZIENKA	5,4
Poziom +1	SALON+ANEKS	20,0
Poziom +1	SYPIALNIA	10,4
		<b>38,9 m<sup>2</sup></b>

Powierzchnia balkonu: 4,66 m<sup>2</sup>



LEGENDA

- ŚCIANA Z MOŻLIWOŚCIĄ ROZBIÓRKI
- ŚCIANA BEZ MOŻLIWOŚCI ROZBIÓRKI

KONDYGNACJA



LOKALIZACJA

MARKI, UL. NAUCZYCIELSKA  
Działki nr ew. 13/2, 14 ob. 5-06 Marki

INWESTOR

Domy.pl Spółka Cywilna  
Ul. Wilsona 4, 05-220 Zielonka

TYTUŁ RYSUNKU:

**BUDYNEK A3 - LOKAL 03**

SKALA RYSUNKU

1:50

DATA EDYCJI

MARZEC 2024

Uwagi i zastrzeżenia prawne

Powierzchnie lokalu zostały wyliczone wg normy PN-ISO 9836:2015-12. Na etapie projektu wykonawczego i realizacji obiektu mogą wystąpić korekty w powierzchni lokali i układzie ścian. Powierzchnia liczona w stanie wykończonym. Do obliczeń przyjęto 1 cm tynku. Wyposażenie widoczne na karcie lokalu zostało przedstawione wyciążnie w celach prezentacji i zobrazowania przykładowej aranżacji lokalu, nie stanowi jakiegokolwiek zobowiązania, w tym umownego. Karta lokalu i widoczne na niej schematy mają charakter wyciążnie poglądowy i nie stanowią jakiegokolwiek oferty, w szczególności oferty w rozumieniu przepisów kodeksu cywilnego. W przypadku rozbieżności między schematami a projektem budowlanym, wiążący jest projekt budowlany.