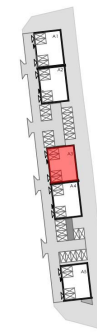
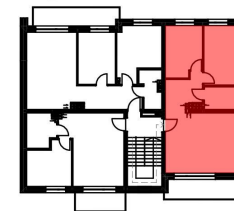


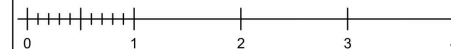
ORIENTACJA



ZESTAWIENIE POMIESZCZEŃ

Poziom +2	POMIESZCZENIE	Powierzchnia (m²)
Poziom +2	KORYTARZ	6,6
Poziom +2	ŁAZIENKA	4,5
Poziom +2	SALON+ANEKS	25,2
Poziom +2	SYPIALNIA	10,4
Poziom +2	SYPIALNIA	12,0
		58,7 m²

Powierzchnia balkonu: 7,48 m²



LEGENDA

- ŚCIANA Z MOŻLIWOŚCIĄ ROZBIÓRKI
- ŚCIANA BEZ MOŻLIWOŚCI ROZBIÓRKI

KONDYGNACJA



Orientacja lokalu:



Uwagi i zastrzeżenia prawne

Powierzchnie lokalu zostały wyliczone wg normy PN-ISO 9836:2015-12. Na etapie projektu wykonawczego i realizacji obiektu mogą wystąpić korekty w powierzchni lokali i układzie ścian. Powierzchnia liczona w stanie wykończonym. Do obliczeń przyjęto 1 cm tynku. Wyposażenie widoczne na karcie lokalu zostało przedstawione wyłącznie w celach prezentacji i zobrazowania przykładowej aranżacji lokalu, nie stanowi jakiegokolwiek zobowiązania, w tym umownego. Karta lokalu i widoczne na niej schematy mają charakter wyłącznie poglądowy i nie stanowią jakiegokolwiek oferty, w szczególności oferty w rozumieniu przepisów kodeksu cywilnego. W przypadku rozbieżności między schematami a projektem budowlanym, wiążący jest projekt budowlany.

LOKALIZACJA

MARKI, UL. NAUCZYCIELSKA
Działki nr ew. 13/2, 14 ob. 5-06 Marki

INWESTOR

Domy.pl Spółka Cywilna
Ul. Wilsona 4, 05-220 Zielonka

TYTUŁ RYSUNKU:

BUDYNEK A3 - LOKAL 08

SKALA RYSUNKU

1:50

DATA EDYCJI

MARZEC 2024