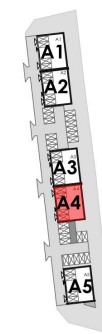
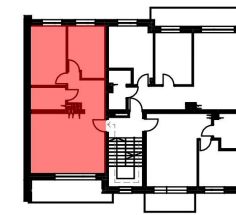


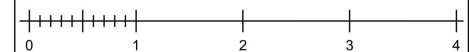
ORIENTACJA



ZESTAWIENIE POMIESZCZEŃ

| | | |
|-----------|-------------|----------------|
| Poziom +1 | KORYTARZ | 6,7 |
| Poziom +1 | ŁAZIENKA | 4,5 |
| Poziom +1 | SALON+ANEKS | 25,2 |
| Poziom +1 | SYPIALNIA | 10,4 |
| Poziom +1 | SYPIALNIA | 12,0 |
| | | 58,8 m² |

Powierzchnia balkonu: 8,89 m²



LEGENDA

- ŚCIANA Z MOŻLIWOŚCIĄ ROZBIÓRKI
- ŚCIANA BEZ MOŻLIWOŚCI ROZBIÓRKI

KONDYGNACJA

II

Orientacja lokalu:



Uwagi i zastrzeżenia prawne

Powierzchnie lokalu zostały wyliczone wg normy PN-ISO 9836:2015-12. Na etapie projektu wykonawczego i realizacji obiektu mogą wystąpić korekty w powierzchni lokali i układzie ścian. Powierzchnia liczona w stanie wykończonym. Do obliczeń przyjęto 1 cm tynku. Wyposażenie widoczne na karcie lokalu zostało przedstawione wyłącznie w celach prezentacji i zobrazowania przykładowej aranżacji lokalu, nie stanowi jakiegokolwiek zobowiązania, w tym umownego. Karta lokalu i widoczne na niej schematy mają charakter wyłącznie poglądowy i nie stanowią jakiegokolwiek oferty, w szczególności oferty w rozumieniu przepisów kodeksu cywilnego. W przypadku rozbieżności między schematami a projektem budowlanym, wiążący jest projekt budowlany.

LOKALIZACJA

MARKI, UL. NAUCZYCIELSKA
Działki nr ew. 13/2, 14 ob. 5-06 Marki

INWESTOR

Domy.pl Spółka Cywilna
Ul. Wilsona 4, 05-220 Zielonka

TYTUŁ RYSUNKU:

BUDYNEK A4 - LOKAL 05

SKALA RYSUNKU

1:50

DATA EDYCJI

MARZEC 2024